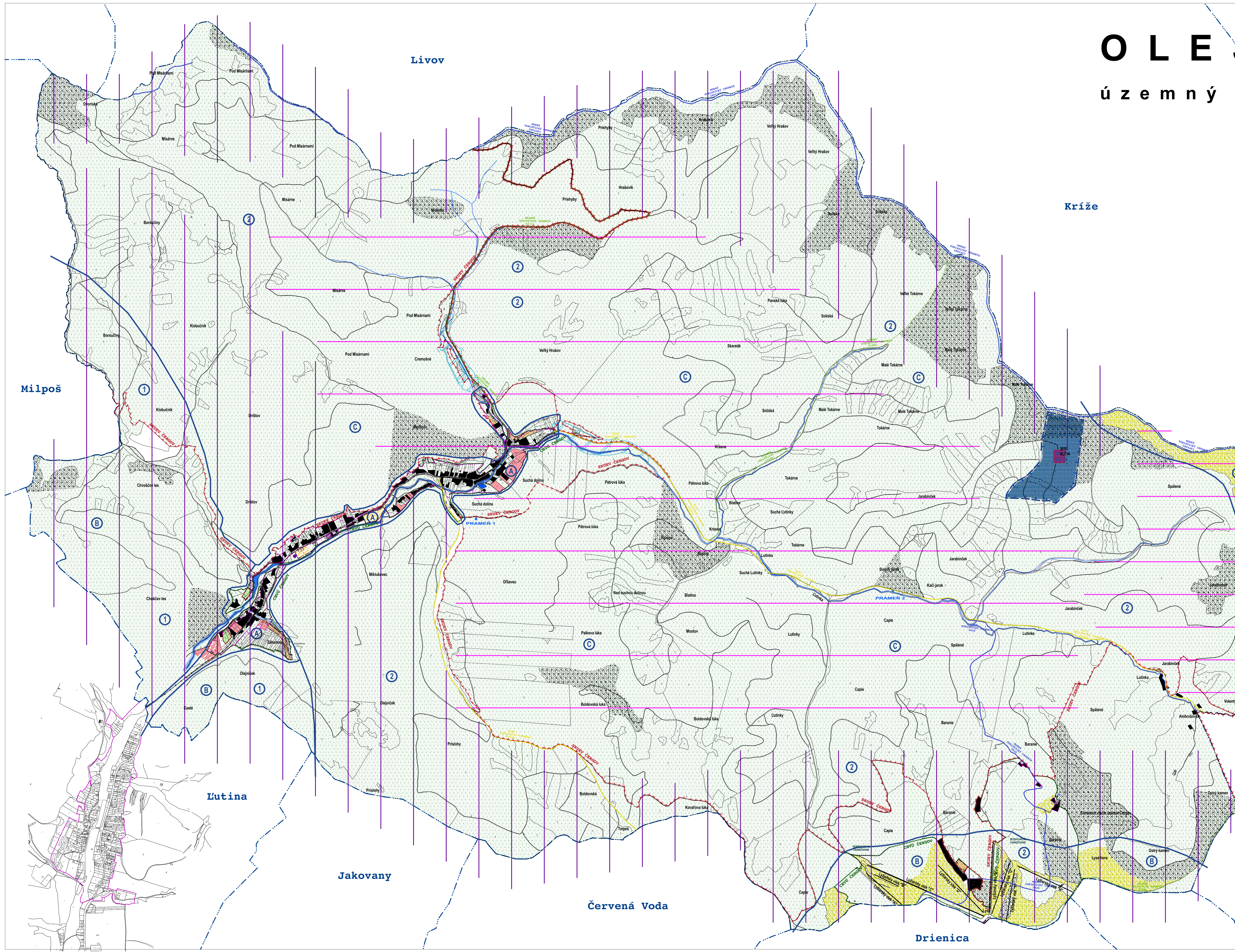


# OLEJNÍKOV

územný plán obce



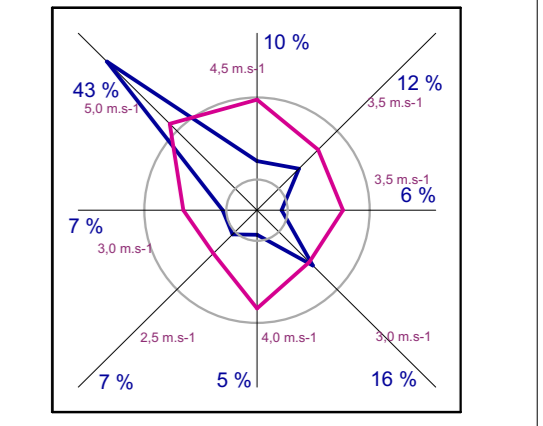
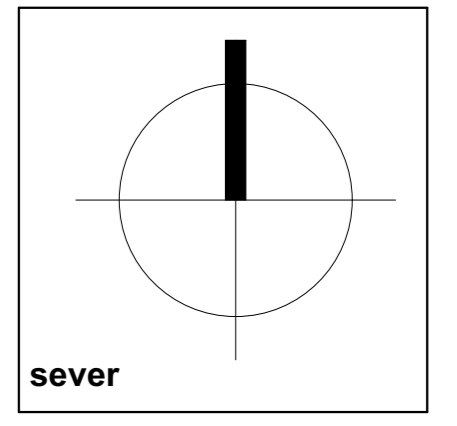
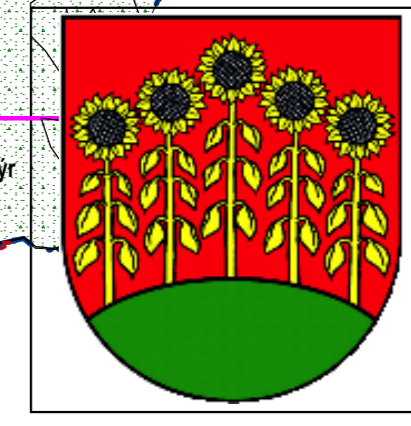
Šiba

Križe

Hertník

## LEGENDA:

- STAV NÁVRH**
- hranica katastrálneho územia
  - hranica zastavaného územia
- POZITÍVNE PRVKY:**
- nadregionálny biokoridor NRBK
  - miestny biokoridor MBK
  - nadregionálne biocentrum NRBc
  - regionálne biocentrum RBC
  - prírodná rezervácia SPR VLČIA
  - NATURA 2000 chránené vtáčie územie CHVÚ
  - NATURA 2000 územie európskeho významu SKUEV
  - lesné porasty
  - ochranné lesy
  - travnino-bylinné biotopy
  - sady a záhrady
  - lúky a pasienky
  - prírodná dominantná (lipa)
  - prameň
  - poľdre
  - turistický značený chodník TZCH
  - turistický značený chodník TZCH modrý
  - turistický značený chodník TZCH žltý
  - turistický značený chodník TZCH červený
  - cyklotrasa
- NEGATÍVNE PRVKY:**
- zastavané plochy
  - liniové bariéry
- SYNTEZA ABIOTICKÉHO KOMPLEXU (ABK):**
- vrchoviny
  - nížšie hornatiny
- TYPY KRAJINOLOGICKÝCH KOMPLEXOV (KEK):**
- A vrchovina až hornatinová sídelná vidiecka krajina s prevládajúcou obytňou funkciou
  - B vrchovinová krajina a hornatinová krajina s lúčno-lesnou krajinou
  - C hornatinová krajina s produkčnými lesmi



SPRACOVALTEĽ:	
oblast výkresu	VÝKRES OCHRANY PRÍRODY, TVORBY KRAJINY A MŪSES
miernka	1:10 000

Územný plán obce <b>OLEJNÍKOV</b>	
spracovateľ	Ing. arch. Peter Steiniger
hlavný inžinier / autor	Ing. arch. Kamil Sedlár, Ing. arch. Peter Steiniger
suprovádza	Ing. arch. Kamil Sedlár, Ing. arch. Peter Steiniger
odborný neštít	Ing. arch. Lubomír Polák
obstarávateľ	Ing. arch. Lubomír Polák
druh projektu	NAVRH ÚPN-OBCE
číslo záskadky	
archívne číslo	
formát	
dátum schválenia	09 / 2018